



Rosenwinkel



Sozialtherapeutisches Langzeitwohnen

Eine Einrichtung im Verbund von





› ZIELGRUPPE

Menschen ab 18 Jahren, die sich in ambulanter psychiatrischer Behandlung befinden. Sie benötigen keinen stationären Akutkrankenhausaufenthalt, aber eine beschützende Wohngruppe als stabilisierenden Faktor in ihrem Gesundheitsprozess. Aufgenommen werden Personen mit chronischen Verläufen nach Psychosen und mit schweren Persönlichkeitsstörungen. In der Regel nicht aufgenommen werden Menschen mit akuten Suchterkrankungen, schweren geistigen Behinderungen, akuten Psychosen, starker suizidaler Tendenz sowie ausgeprägten Verwirrheitszuständen.

› LEISTUNGEN DES ROSENWINKEL

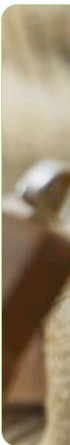
Der „Rosenwinkel“ ist ein Sozialtherapeutisches Langzeitwohnheim in Bad Tölz. Wir fördern die Integration von Menschen mit psychischen Erkrankungen. Unsere BewohnerInnen können bei uns in einem sicheren Rahmen Heimat und in ihrem Leben einen Sinn finden. Dies geschieht unter ausdrücklicher Förderung der Fähigkeiten und Ziele des Einzelnen.

Dazu bieten wir folgende Unterstützung an, vor allem im Kontakt mit der direkten Bezugsperson:

- › Verlässliche zwischenmenschliche Begegnungen und gemeinsame Aktivitäten
- › Unterstützung in allen praktischen Belangen des täglichen Lebens
- › Hilfe bei Behördenkontakten, Berufsperspektiven und Beschäftigungsvermittlung
- › Beratung und Anleitung zum verantwortlichen Umgang mit der Erkrankung, z.B. regelmäßige Gespräche, Medikamenteneinnahme, Arztkontakte, rechtzeitige Rückfallprophylaxe
- › Psychoedukation, d.h. Schulung im Umgang mit der eigenen Erkrankung
- › rasche Hilfe und Unterstützung in Krisensituationen

› ANGEBOTE FÜR DIE KLIENTEN

- › Arbeit mit einer festen Bezugsperson
- › Wohnangebot in drei Häusern (Haupt- und Apartmenthaus, Zuhäusl)
 - mit Voll- und Teilselbstversorgung
 - enge Kooperation mit dem benachbarten Haus „Florida“ für differenzierte Wohnangebote
- › Tagdienst (Betreuungsteam) und Nachtbereitschaft



- › Psychiatrische und hausärztliche Versorgung im Haus
- › Bewegungstherapie – Bothmer-Gymnastik, Musiktherapie, Ergo- und Kunsttherapie
- › Bewohnerausflüge und gemeinsame Aktivitäten
- › Hausjobs (Küche, Hauswirtschaft, Garten)
- › Jährlicher spendenfinanzierter Bewohnerurlaub
- › Arbeitsmöglichkeiten im Fachbereich Arbeit des Einrichtungsverbundes „ReAL Isarwinkel“, z.B. Dienstleistung, Hausmeister-service, Schreinerei, Schlosserei, Druckerei
- › Interessenvertretung durch den Heimbeirat
- › Regelmäßige Bewohnermeetings
- › Regelmäßige Angehörigentreffen

› FINANZIERUNG / ANZAHL PLÄTZE / DAUER

In der Regel werden die Kosten durch den überörtlichen Sozialhilfeträger/Bezirk Oberbayern übernommen. Der „Rosenwinkel“ bietet 51 Plätze. Die Aufenthaltsdauer richtet sich nach den persönlichen Bedürfnissen des Bewohners und muss somit nicht befristet sein.



› WIR ÜBER UNS

DAS TEAM

Unser Team arbeitet multiprofessionell: Pädagogische, pflegerische und therapeutische Fachkräfte werden in der betreuenden Arbeit durch einen Facharzt für Psychiatrie unterstützt.

PHILOSOPHIE

Laut Definition der Weltgesundheitsorganisation (WHO) ist „Gesundheit ein Zustand vollkommenen körperlichen, geistigen und sozialen Wohlbefindens und nicht allein das Fehlen von Krankheit und Gebrechen“. Wir sehen unsere Hauptaufgabe darin, unsere BewohnerInnen zu diesem allumfassenden Wohlbefinden zu befähigen.

Tragende Säule unserer Arbeit ist die Betreuung durch eine Bezugsperson, d.h. ein Mitarbeiter kümmert sich um alle Belange des anvertrauten Bewohners und schafft damit individuellen Kontakt. So entsteht Beziehung, die als Heilmittel wirkt.

Unsere Arbeit orientiert sich am Konzept der Therapeutischen Gemeinschaft: Im Zusammenleben in einer besonderen sozialen Umgebung mit Mitbetroffenen gewinnen die Menschen an



Selbstständigkeit und Zufriedenheit. Dabei werden auch Angehörige, Betreuer und weitere wichtige Personen einbezogen. Diese Wohn- und Lebensgemeinschaft stellt ein bedeutendes Lern- und Übungsfeld dar. Bezugsperson und Betreuungsteam versuchen gemeinsam mit der KlientIn, sein Verständnis für das Zusammenspiel der eigenen inneren Erlebniswelt und der äußeren Lebensereignisse weiter zu entwickeln. Der Klient kann so adäquate Verhaltensweisen und Lösungsstrategien erlernen und erproben.

› KOOPERATION & VERNETZUNG

Der „Rosenwinkel“ ist Teil des Einrichtungsverbunds „ReAL Isarwinkel“, Rehabilitation–Arbeit–Leben. Er ist angesiedelt im Fachbereich Leben. Die weiteren Einrichtungen von ReAL sind unsere Kooperationspartner und erweisen sich für Teilnehmer oft als sehr hilfreich, zum Beispiel bei Fragen rund um Rehabilitation und Beschäftigung.

Wichtig für die optimale Förderung unserer Klienten ist ebenso die Vernetzung in Gesundheits-Gremien. Wir sind durch ReAL z.B. im Steuerungsverbund Psychische Gesundheit (SPG) Bad Tölz-Wolfratshausen, Arbeitskreis Allgemeinpsychiatrie, vertreten.

Seine Aufgabe ist es, den aktuellen Gesamtbedarf psychiatrischer Versorgung im Landkreis festzustellen, zu organisieren und qualitativ weiter zu entwickeln.

Unsere Netzwerk-Partner sind dabei der Sozialpsychiatrische Dienst (SPDI), die Selbsthilfegruppe der Angehörigen, die Selbsthilfegruppe der Psychiatrieerfahrenen, die Suchtberatungsstelle und die Abteilungen des Landratsamtes, insbesondere die Betreuungsstelle.

› ANFAHRT

AUTOBAHN MÜNCHEN–SALZBURG

Ausfahrt Holzkirchen, weiter nach Bad Tölz, dort rechts auf die Bundesstraße B 472 Richtung Peißenberg /Schongau bis zur Ausfahrt Bad Tölz–West. Nach ca. 1 km rechts an der Ecke Benediktbeurerstr. /Ludwigstr. Die Einfahrt zum Haus „Rosenwinkel“ ist schräg gegenüber einer Tankstelle.

AUTOBAHN MÜNCHEN–GARMISCH

Ausfahrt Wolfratshausen, weiter nach Geretsried – Königsdorf – Bad Tölz. Am Sägewerk rechts ca. 600 m bis zur Einfahrt „Rosenwinkel“ (schräg gegenüber einer Tankstelle).



› KONTAKT

ANSPRECHPARTNER

Weitere Fragen? Wir beantworten sie gerne im persönlichen Gespräch.

Ingrid Kerler – Koordination

Tel. 0 80 41 - 766- 44 02

Fax. 0 80 41 - 766- 19 52

E-Mail kerler@rosenwinkel-badtoelz.de

Betreuungsteam

Tel. 0 80 41 - 766- 44 00

Fax 0 80 41 - 766- 19 52

E-Mail team@rosenwinkel-badtoelz.de

Katharina Schneck – Verwaltung

Tel. 0 80 41 - 766- 40 09

Fax 0 80 41 - 766- 19 20

E-Mail schneck@cipp-badtoelz.de

› ANSCHRIFT

„Rosenwinkel“ –

Sozialtherapeutisches Langzeitwohnen

Ludwigstraße 37 - 39

83646 Bad Tölz

www.rosenwinkel-badtoelz.de

Eine Einrichtung im Verbund von



www.real-isarwinkel.de

© CIPP GmbH, Stand: März 2009